

# De Brug provincie Groningen

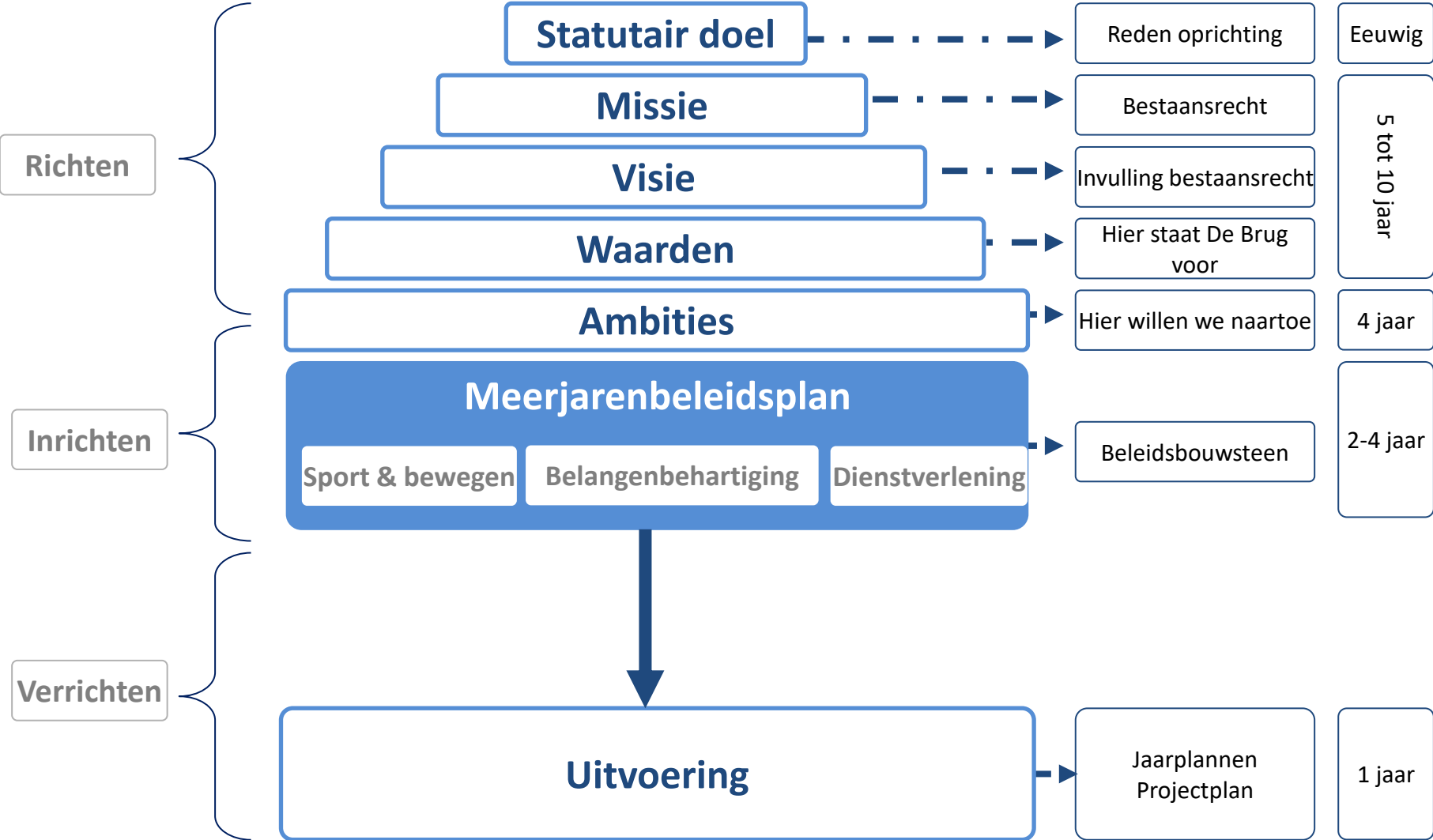


## Strategisch Fundament

“Ook jij bent on-beperkt een held!”

7 maart 2022

# Beleidsstructuur



*Mensen met een verstandelijke beperking hebben volop mogelijkheden om te bewegen. Sport en bewegen maakt je beter, fitter en actiever. Je wordt een compleet persoon met zelfvertrouwen. En kan zo betekenis geven aan het dagelijks leven.*

### **Dit zie je door**

- *Een mens die beweegt, is een mens die leeft.*
- *Er toe doen! Iedereen telt mee!*
- *Sport, bewegen en vrijetijd(besteding).*
- *Eigen niveau. Uitgaan van de behoefte van de sporter*
- *Integratie en normalisatie.*

***‘Normaal waar het kan en speciaal waar het moet’***

## De Brug heeft een missie!



*De Brug is **de** organisatie voor sport, bewegen en vrijetijd(besteding) voor mensen met een verstandelijke beperking in de provincie Groningen en de kop van Drenthe.*

### **Dit zie je door:**

- *De Brug organiseert, ontwikkelt, initieert en stimuleert sport-, spel en vrijetijdsactiviteiten voor mensen met een verstandelijke beperking in Groningen en omstreken.*
- *Goed passend, gepersonaliseerd en uitdagend aanbod voor een brede doelgroep.*
- *We houden rekening met de mogelijkheden van mensen.*
- *Er is voor iedereen wat: sport, spel en vrijetijds(besteding)*
- *Elke deelnemer zit op de juiste (sport)plek.*
- *Er zijn keuze mogelijkheden en dat bepaalt de deelnemer zelf.*
- *De Brug is het overkoepelend orgaan, dienstverlener en verbinder voor alle aangesloten regio's.*
- *De Brug heeft een inspirerende rol m.b.t. de onbegrensde mogelijkheden van de gehandicaptensport.*

***'De Brug gaat uit van de mogelijkheden.'***

## Visie

*De Brug maakt sport, bewegen en vrijetijd(sbesteding) voor iedereen toegankelijk, met voldoende mogelijkheden dicht bij huis, op elk niveau en afgestemd op de wensen van de deelnemers. De Brug geeft inhoud aan een gezonde levensstijl en vrijetijdsbesteding, waarbij de deelnemer wordt uitgedaagd het beste uit zichzelf te halen.*

## Dit zie je door:

- *De Brug is het vangnet als organisatorische integratie ( G-sport) niet mogelijk is.*
- *De Brug monitort de activiteiten en past het aanbod aan op de wensen van de deelnemers.*
- *De Brug zorgt voor veiligheid in een vertrouwde omgeving.*
- *Onze deelnemers zijn fit op: sociaal, emotioneel, mentaal en lichamelijk niveau.*

*De Brug biedt kansen en (gelijk)waardigheid. De Brug gaat succesvol om met talenten in een betekenisvolle omgeving. Voor De Brug geldt wat de deelnemer nodig heeft en niet wat de deelnemer heeft. Dit is het uitgangspunt van onze begeleiding.*

## Merkbelofte

*De Brug biedt mensen met een verstandelijke beperking door middel van sport, bewegen en vrijetijd(sbesteding) de kans hun eigen waarde, zelfvertrouwen en gezonde levensstijl te verbeteren.*

### Dit zie je door:

- In de huidige participatiemaatschappij doen onze deelnemers er toe!
- De gemeenten worden meer verantwoordelijk voor het welbevinden. Ook voor onze doelgroep. ( Wet Jeugdzorg, AWBZ, WMO en participatiewet).
- We doen alles vrijwillig: en we doen het samen! De Brug zorgt voor de verbinding.
- We zijn trots op onze deelnemers en vrijwilligers!
- We creëren een betekenisvolle omgeving voor sport, bewegen en vrijetijdsbesteding.
- We hebben in beeld hoeveel mensen met een verstandelijke beperking inactief zijn
- Wij weten wat onze deelnemers nodig hebben.
- We geven de mogelijkheid onze deelnemers zich te identificeren met succes, kracht en waardigheid.
- We bieden een inspirerende, vertrouwde en fijne ontmoetingsplek.
- Onze deelnemers voelen zich onderdeel van een 'club' waar ze er toe doen.
- We laten onze deelnemers voelen hoe het is om een prestatie te leveren waar ze trots op zijn en waarbij ze gebruik maken van hun talenten.

***'Zonder De Brug was mijn dochter nooit gelukt om op dit niveau te komen'***

### Kernwaarden

- *Meedoen (is gemakkelijk)*
- *Inclusief*
- *Gezondheid*
- *Onbeperkt (mogelijkheden)*
- *Verbinden*
- *Dichtbij*
- *Eigenwaarde*
- *Zelfbewust*

### **Dit betekent voor deelnemers:**

- *Iedere deelnemer verdient het allerbeste aanbod.*
- *Sport, bewegen en vrijetijdsbesteding dat aansluit bij de individuele behoeften, talent stimuleert en kansen vergroot.*
- *Er wordt maatwerk geleverd aansluitend bij talenten, behoeften en mogelijkheden van de deelnemers in hun persoonlijkheidsontwikkeling.*
- *We verhogen de (sport)participatie van mensen met een verstandelijke beperking.*
- *We bieden een veilig (sport)klimaat!*



### **Dit betekent voor de vrijwilliger:**

- *Vrijwillig is niet vrijblijvend.*
- *Elke vrijwilliger heeft een Verklaring Omtrent Gedrag (VOG).*
- *Een proactieve rol in de participatiesamenleving.*
- *We hebben deskundig sporttechnisch kader.*
- *We werken continu aan het professionaliseren van de vrijwilligers (en bestuursleden) door met hen in gesprek te gaan over hun rollen en taken en deskundigheidsbevordering.*
- *We bieden (doelgerichte) cursussen en modules voor de begeleiding of bestuurstaken.*

### Dit betekent voor de regio:

- *De regio verzorgt de wekelijkse sport, spel en vrijetijdsbesteding dicht bij huis.*
- *De regio is de vangnet voor sporters die niet kunnen deelnemer aan G-teams.*
- *Het nauwlettend volgen wat de deelnemers en vrijwilligers en van vinden (tevredenheidsonderzoeken).*
- *Dat zij goede contacten heeft met regulier en sportverenigingen en de gemeente(n).*
- *Weet om te gaan met krimp: meer met minder.*
- *Zorgt voor duurzaamheid en continuïteit.*
- *Zorgt voor een veilig (sport)klimaat, met aandacht voor richtlijnen seksuele intimidatie, vertrouwens(contact)persoon, VOG-aanvraag.*
- *De regio heeft zorgvuldig het vrijwilligersbeleid beschreven en evalueert dit regelmatig. De protocollen en processen zijn beschreven en uitgevoerd.*

**Bij De Brug zijn we samen verantwoordelijk.**

## Dit betekent voor de De Brug provincie Groningen:

- *Een sterk en krachtig netwerk bieden in en rond de regionale afdelingen.*
- *Een overzichtelijk, herkenbaar en samenhangend ondersteuningspakket van producten en diensten aanbieden afgestemd op de behoeften van de deelnemers, vrijwilligers en bestuursleden van De Brug provincie Groningen.*
- *Een goed bereikbaar en herkenbaar loket bewerkstelligen, welke adviseert en doorverwijst.*
- *Duidelijke kaders en randvoorwaarden bieden voor de (door)ontwikkeling van de aangesloten regionale afdelingen die door De Brug provincie Groningen worden vertegenwoordigd. Instrumenten hiervoor zijn: collegiale bezoeken, uitwisseling van ervaringen, opleiding/nascholing, workshops en themabijeenkomsten.*
- *Een open toegangspoort bieden voor iedereen die voor normalisatie en integratie van gehandicaptensport staat.*
- *Biedt een platform voor regio's om daar van en met elkaar te leren.*

***'De Brug zorgt voor verbinding.'***

### **Sport, Bewegen en Vrijetijd(sbesteding)**

- *Provinciale activiteiten (laten) organiseren in de vorm van wedstrijden, ontmoetingen en competities.*
- *Tweejaarlijks Special Olympics evenement in Groningen.*
- *Publicaties*

### **Dienstverlening**

- *Deskundigheidsbevordering van deelnemers, vrijwilligers en bestuursleden*
- *Betrokkenheid vergroten; sponsoring en fondsenwerving. Partnership.*
- *Zorgvuldige en actuele deelnemers- en vrijwilligersregistratie.*

### **Belangenbehartiging en communicatie.**

- *Zichtbaarheid en herkenbaarheid vergroten. Zorgen voor samenhang en verbinding*
- *Op lokaal, regionaal, nationaal en internationaal actief zijn.*
- *Herkenbaar profiel van De Brug provincie Groningen en de regio's.*
- *Promoten en belangenbehartiging gehandicaptensport.*
- *Een effectieve en actuele website met portal.*